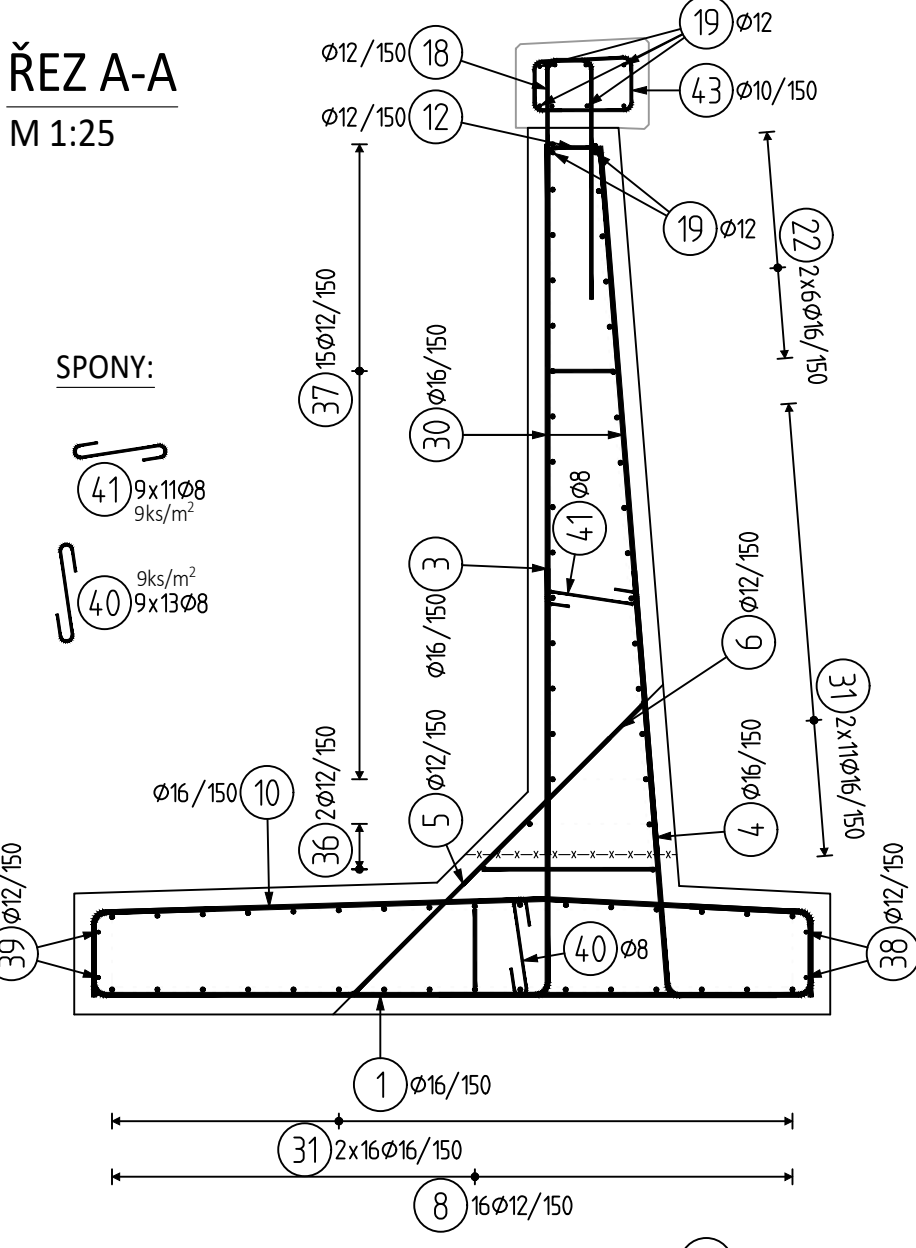
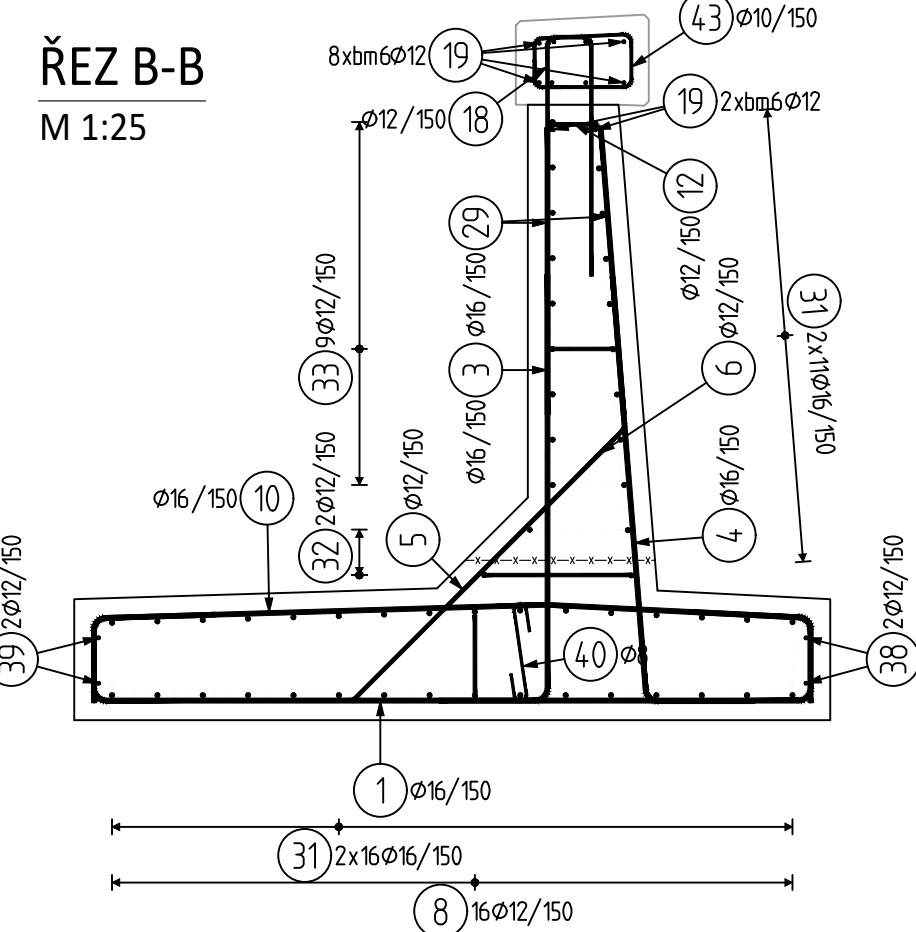


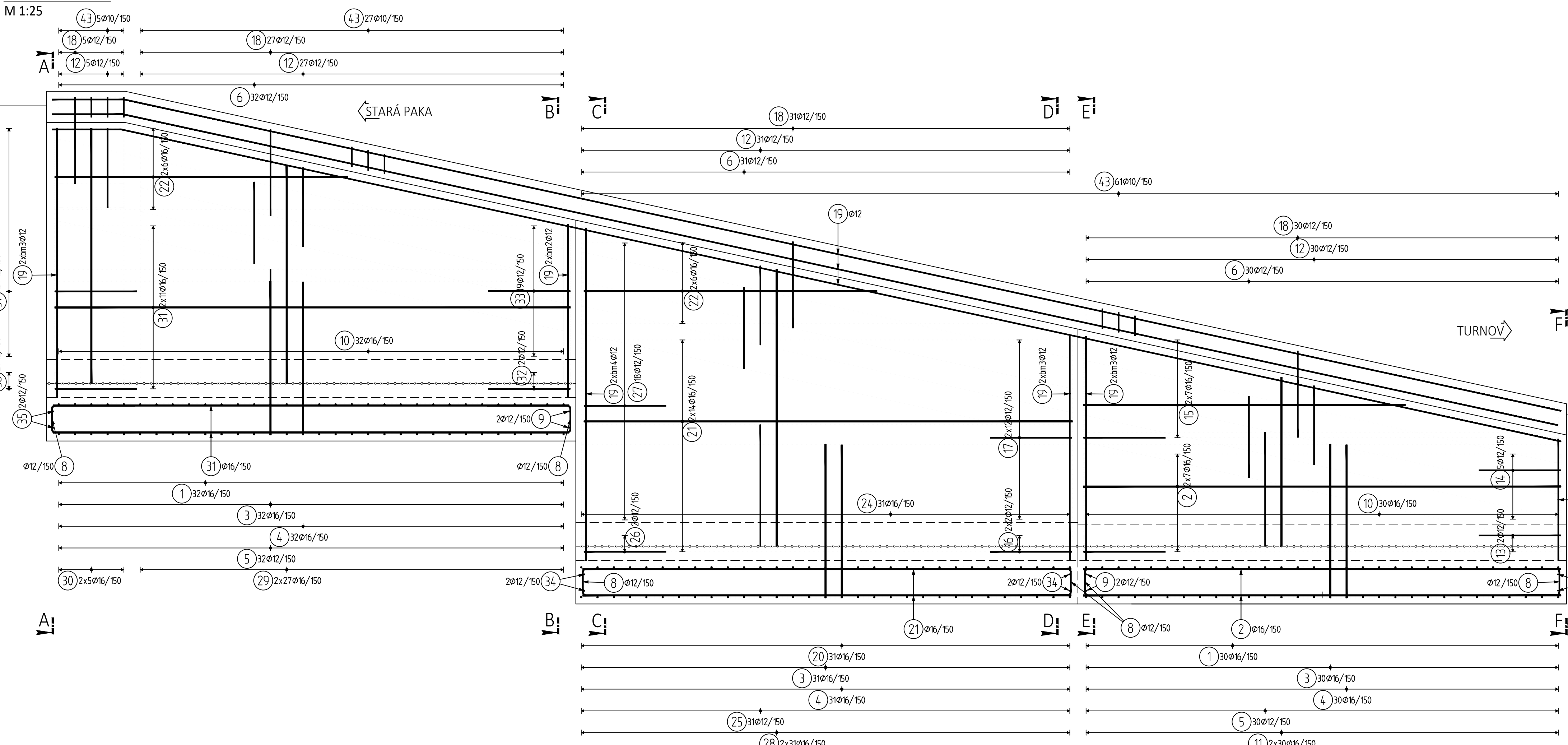
ŘEZ A-A  
M 1:25



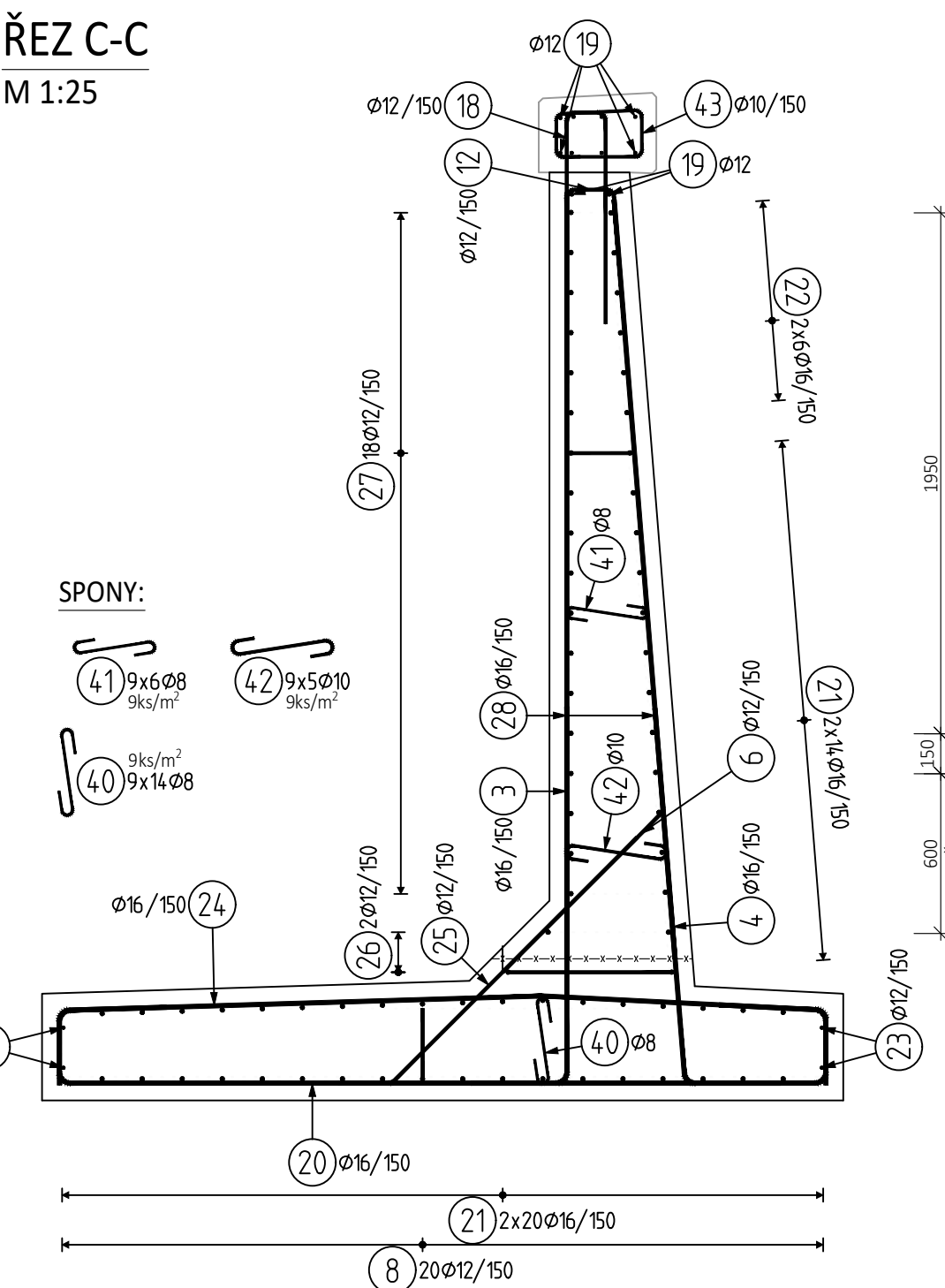
ŘEZ B-B  
M 1:25



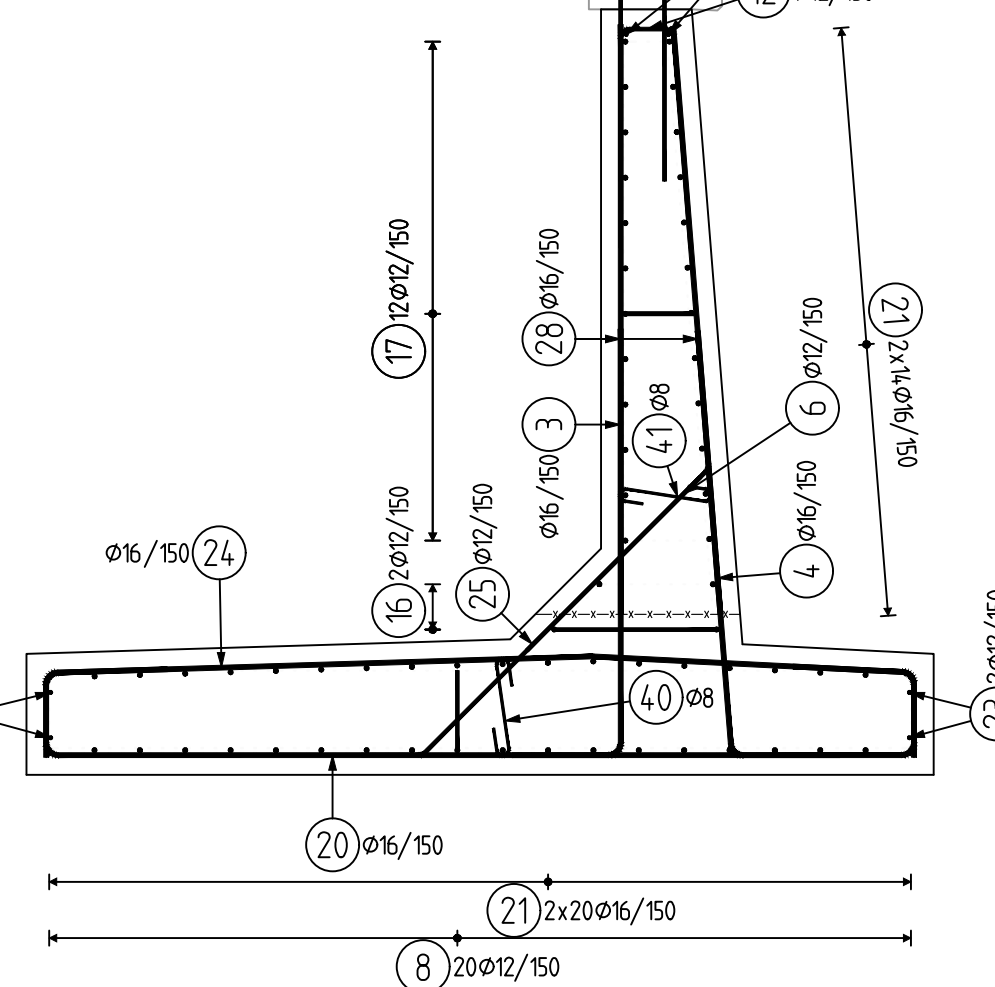
PODÉLNÝ ŘEZ  
M 1:25



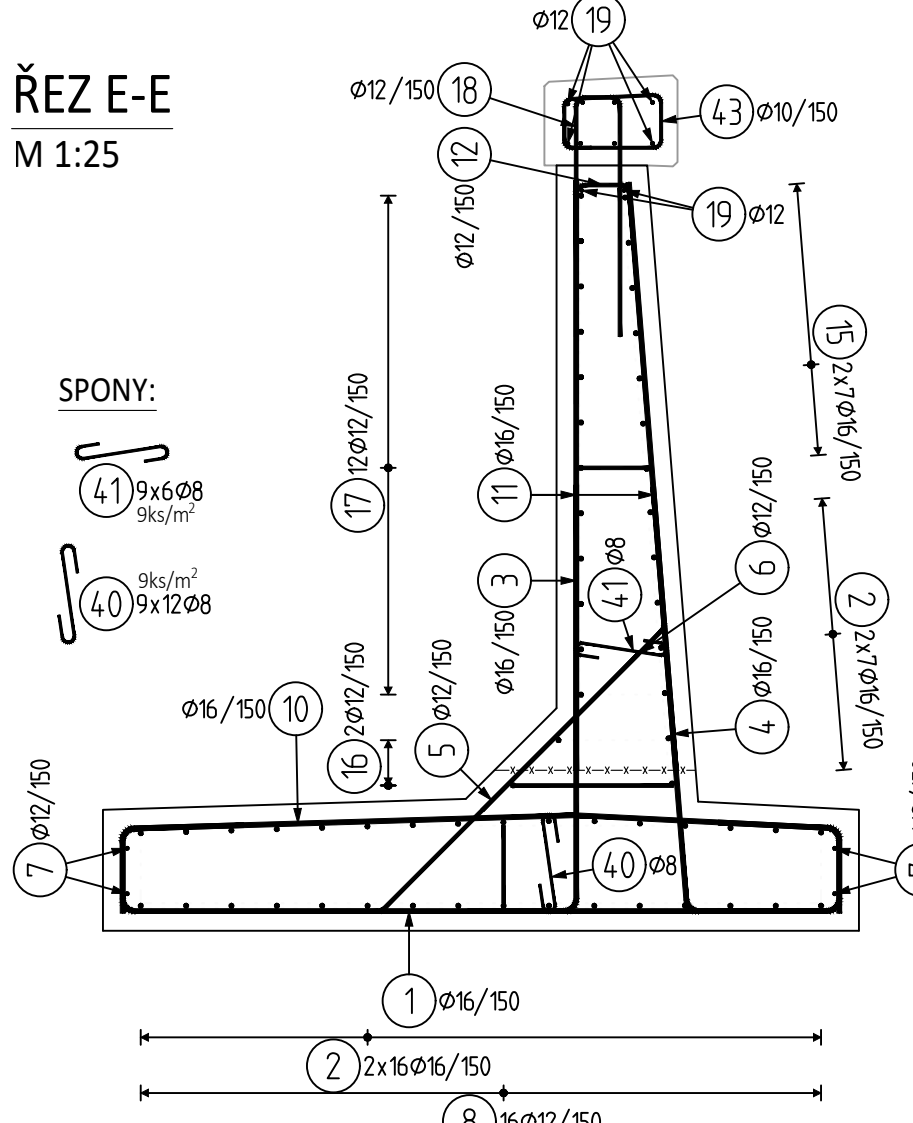
ŘEZ C-C  
M 1:25



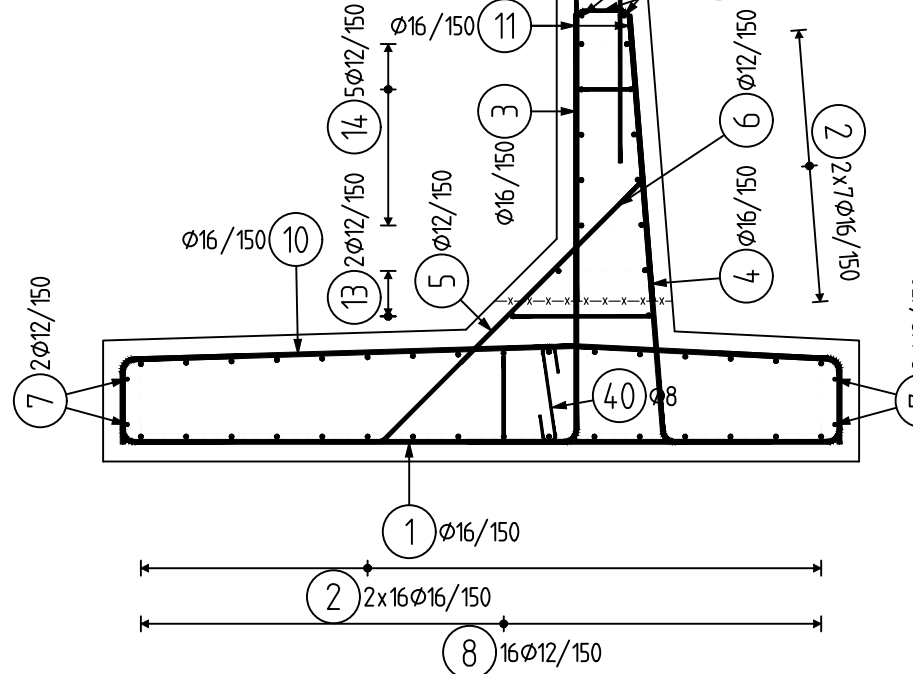
ŘEZ D-D  
M 1:25



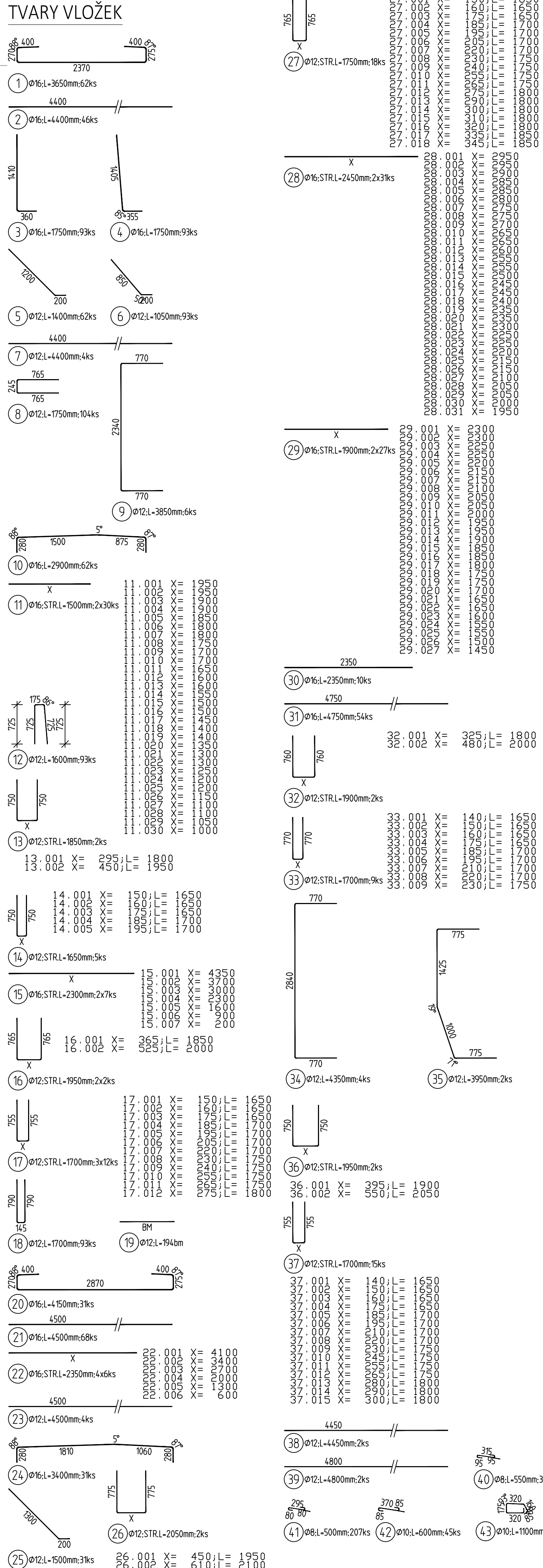
ŘEZ E-E  
M 1:25



ŘEZ F-F  
M 1:25



TVARY VLOŽEK



VÝKAZ VÝZTUŽE

Pol	Profil	Délka [mm]	ks	B 500			
				8	10	12	16
1	16	3650	62				226.3
2	16	4400	46				202.4
3	16	1750	93				162.8
4	12	1400	63				162.8
5	12	1050	93				
6	12	4400	4			86.8	97.7
7	12	1750	104			17.6	182.0
8	12	3850	6			23.1	
9	16	2900	62				179.8
10	16	1500	60				90.0
11	12	1600	93				148.8
12	12	1650	93				3.7
13	12	1650	93				8.3
14	16	2300	14				32.2
15	12	1950	4			7.8	
16	12	1700	36			61.2	
17	12	1700	93			158.1	
18	12	1700	93			194.0	
19	12	BM					
20	16	4150	31				128.7
21	16	4500	68				306.0
22	16	2350	24				56.4
23	12	4500	4			18.0	
24	12	3400	31				105.4
25	12	1500	31			46.5	
26	12	2050	2			4.1	
27	12	1750	18			31.5	
28	16	2450	62				151.9
29	16	1900	54				102.6
30	16	2350	10				256.5
31	16	4750	54				
32	12	1900	2				3.8
33	12	1700	15				15.3
34	12	4350	4				17.4
35	12	3950	2				7.9
36	12	1950	2				3.9
37	12	1700	15				25.5
38	12	4450	2				8.9
39	12	4800	2				9.6
40	8	550	351	193.1			
41	8	500	207	103.5			
42	10	600	45		27.0		
43	10	1100	93		102.3		
CELKOVÁ DELKA [m]				296.6	129.3	1181.4	2187.2
HMOTNOST [kg]				117.0	79.7	1048.9	3452.1
CELKOVÁ HMOTNOST [kg]							4697.7

POZNÁMKA:

- TVAR ZÁKLADU VČETNĚ POLOHY PROSTUPŮ CHRÁNĚK JE DÁN VE VÝKRESECH TVARŮ, VÝZTUŽ V MÍSTĚ PROSTUPŮ BUDE UPRÁVENA NA STAVBĚ.
- SPONY DODAT S JEDNÍM HÁKEM.
- DISTANČNÍ VÝZTUŽ DLE ZVUKU ZHOTOVITELLE.

NAVROHOVANÉ BETONY:

ŘÍMSA C25/30 - XC4, XF2, XD1  
OPĚRNÁ ZEď C25/30 - XC4, XF2, XD1, XA1

OCEL:

BETONÁŘSKÁ VÝZTUŽ B 500B

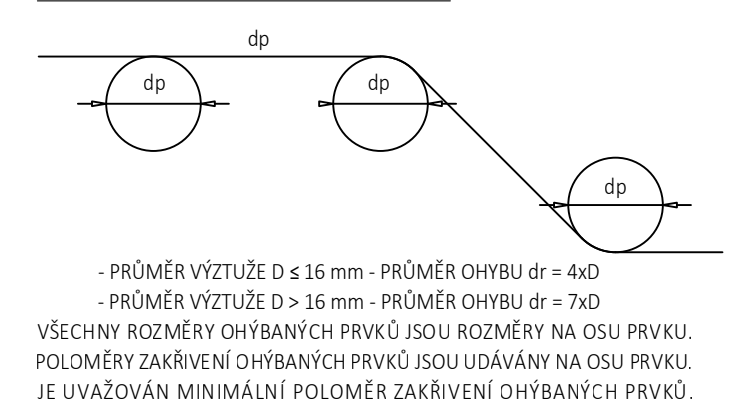
MINIMÁLNÍ PŘESAHOVÁ DÉLKA  
VÝZTUŽE PRO BETON C 30/37:

Ø 10 - 600 mm  
Ø 12 - 650 mm  
Ø 16 - 860 mm

KRYTÍ:

OPĚRNÁ ZEď MINIMÁLNÍ / IMENOVITÉ  
45 mm / 55 mm

OHYBY VÝZTUŽE (SCHÉMA)



- PRŮMĚR VÝZTUŽE D ≤ 16 mm - PRŮMĚR OHYBU d = 4d  
- PRŮMĚR VÝZTUŽE D > 16 mm - PRŮMĚR OHYBU d = 7d  
VŠECHNY ROZMĚRY OHYBANÝCH PRŮKŮ JSOU ROZMĚRY NA OSU PRŮVKU.  
POLOHMĚRY ZAKŘIVĚNÍ OHYBANÝCH PRŮKŮ JSOU UDÁVÁNY NA OSU PRŮVKU.  
JE UVAŽOVÁN MINIMÁLNÍ POLOMĚR ZAKŘIVĚNÍ OHYBANÝCH PRŮKŮ.

03	...		
02	...		
01	...		
REVIZE	POPIS	DATUM	PODPIS

OBEDNATEL	SAGASTA s.r.o.
SPRÁVA ŽELEZNIC, STÁTNÍ ORGANIZACE	
DĚLÁŘENÁ 1003/7, 110 00 PRAHA 1	
STAVEBNÍ SPRÁVA ZÁPAD, SOKOLOVSKÁ 1955/278, 190 00 PRAHA 9	

ZHOTOVITEL	SAGASTA s.r.o.	ITSK	Bpv
SEKČÍ NOVODVOŘSKÁ 3202/14, 162 00 PRAHA 4		ČÍSLO SOUPRAVY	
Č. 045 98 535			
ODPOVĚDNÝ PROJEKTANT	VYPRACOVAL	KONTROLA	HIP
ING. DÁVID KUČÍK	LADĚJKA MOLNÁR	ING. MICHAL KUČÍK	ING. EMIL ŠPAČEK
PODPIS	PODPIS	PODPIS	PODPIS
OBSAH	Rekonstrukce nástupišť ŽST Semily SO 01-23-02 Opěrná zeď se schodištěm		
	VÝKRES VÝZTUŽE		
	D.2.1.4.3 6		